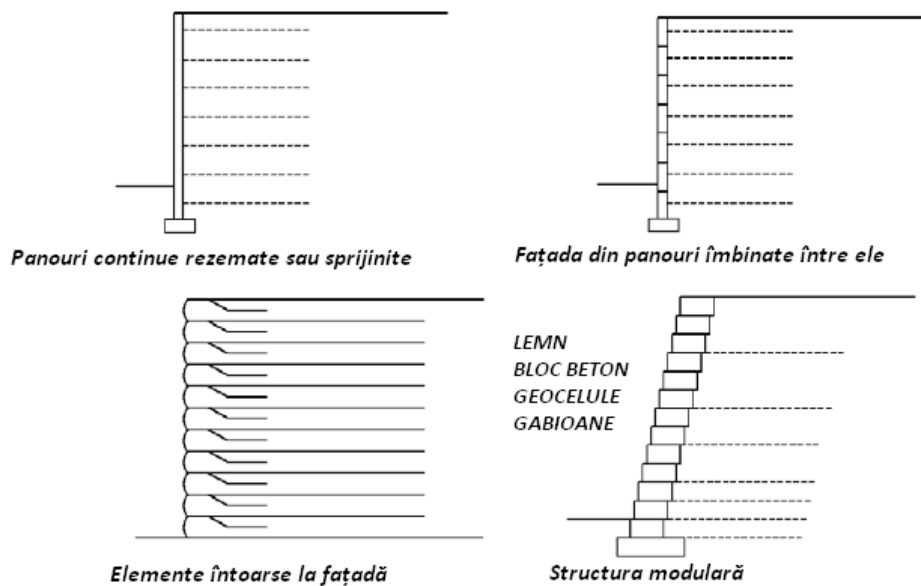




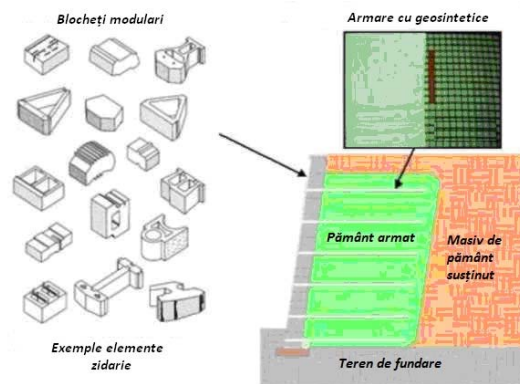
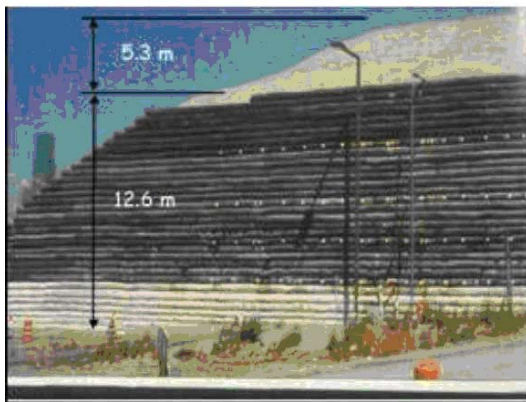
Geosintetice la structuri de sprijin

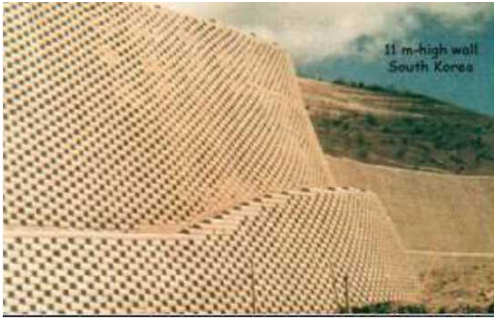
Elaborat de R.J. Bathurst

În umpluturile din spatele structurilor de sprijin se pot introduce straturi horizontale de armaturi geosintetice pentru a realiza un masiv de pamant armat care acționează ca o structură de greutate și rezistă împingerii pamantului din spatele structurii de susținere. Tipuri de armaturi posibile sunt: geogrile, geotextile tesute și benzi din poliester. Stabilitatea locală a umpluturii în zona frontală a structurii este asigurată prin prinderea armaturilor în unitățile de față realizate din materiale metalice (gabioane din plase de sarma), polimerice, lemn sau beton cu o varietate de forme. În America de Nord s-a demonstrat faptul că structurile de sprijin din pamant armat pot fi construite cu costuri de până la 50% din costul structurilor convenționale.



Tipuri de structuri din pamant armat

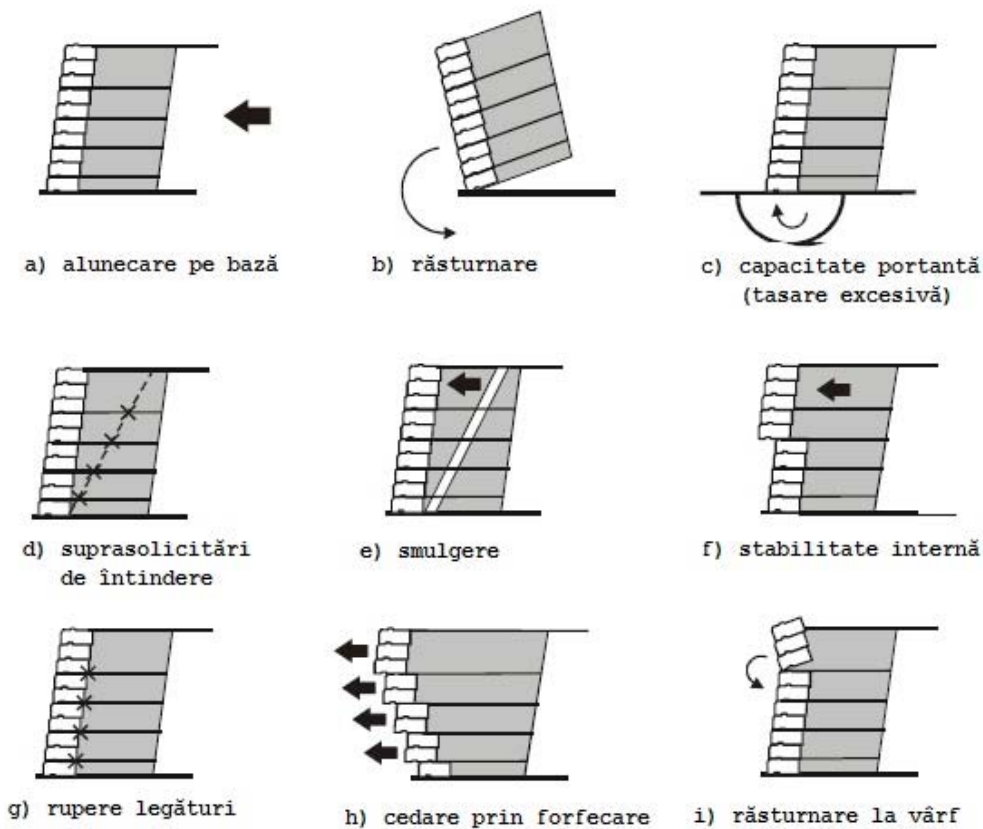




Analiza și calculele de proiectare pentru structurile de pamant armat sunt legate de mecanismele de cedare externa, interna, globala si la nivelul fatadei.

Modurile de cedare globala se refera la mecanismele de instabilitate care implica mase de pamant dincolo structura compozita din pamant armat. Aceste analize sunt de obicei tratate utilizand metode de analiza conventionale pentru stabilitatea taluzelor.

Zidarie din beton modular



Moduri de proiectare pentru structuri de pamant armat: a), b), c) extern; d), e), f) intern; g), h), i) fatada

Despre IGS

Societatea Internationala de Geosintetice (IGS) este o organizatie non-profit dedicata dezvoltarii materialelor geotextile, geomembranelor, produselor inrudite si tehnologiilor asociate. IGS promoveaza propagarea informatiilor tehnice despre Geosintetice prin intermediul unei reviste de specialitate (IGS News) si a doua jurnale oficiale proprii (Geosynthetics International – www.geosynthetics-international.com si Geotextile si geomembrane – www.elsevier.com/locate/geotextmem). Informatii suplimentare despre IGS si activitatile sale pot fi obtinute accesand www.geosyntheticssociety.org sau contactand Secretariatul IGS la IGSsec@aol.com.

Nota: Informatiile prezentate in acest document au fost revizuite de Comitetul pentru Educatie al Societatii Internationale de Geosintetice si se considera ca reprezinta corect starea actuala. Totusi, Societatea Internationala de Geosintetice nu-si asuma nici un fel de raspundere decurgand din utilizarea informatiilor prezentate. Reproducerea acestui material este permisa daca sursa este clar specificata

